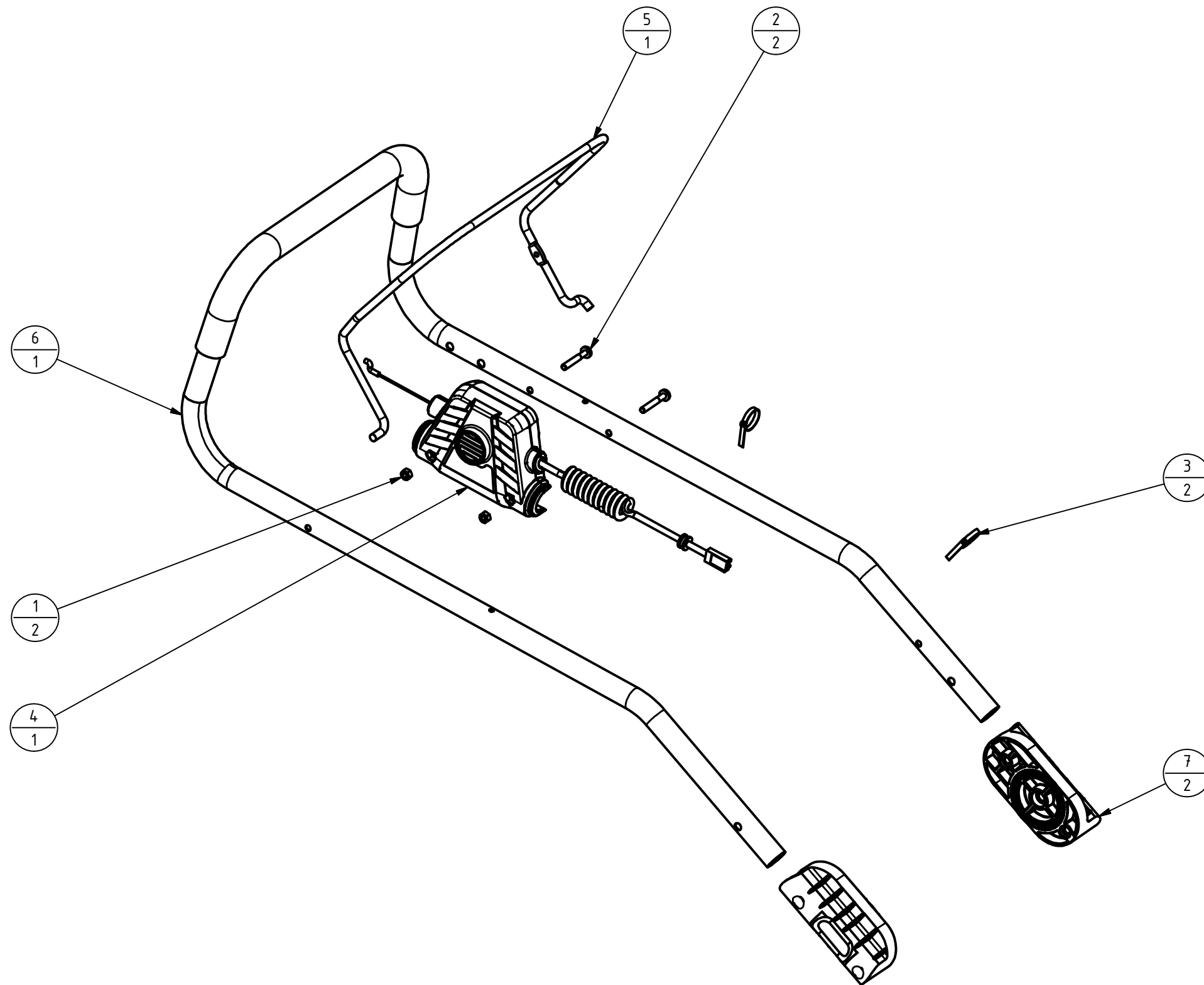


Teilleiste			
OBJEKT	ANZAHL	BAUTEILNUMMER	BEZEICHNUNG
1	1	63-0470-21-01-2	Messer Typ A 46
2	1	86-0140-42-01-1	Turboscheibe D22
3	2	86-0150-32-01	Exzenterhebel kplt.
4	1	86-0231-20-01	Handhebel SHV
5	1	86-0780-30-00-	Führungsholm Akku
6	2	86-5159-00-00-00	Zugstange HM46 v/h HM46A v
7	2	992-1-0017	Kotflügelscheibe DIN 88104 8,4x20x1,5 Stahl
8	8	992-1-0019	Sechskantmutter DIN 985 M10 8.8
9	2	992-1-0020	Sechskantmutter m. Klemmteil DIN 985 M8 10
10	3	992-1-0061	Sechskant-Sperrzahnmutter DIN 88934 M8 8
11	1	992-1-0067	Scheibenfeder DIN 6888 4x6,5
12	3	992-1-0119	Sechskantschraube DIN 6921 M8x35
13	1	992-1-0200	Tellerfeder DIN 2093 45x22,4x1,75
14	4	992-2-0017	HM Laufrad
15	4	992-2-0018	Radabdeckung Laufrad
16	2	992-2-0109	U-Scheibe 8,1x14x1
17	1	992-2-0128	Typenschild 60x100mm
18	2	992-2-0170	SL-Sicherung 8
19	1	992-2-0172	SL-Sicherung 12
20	4	992-2-0192-01	Blindniet Megagrip 4,8x14,5 St/St
21	1	992-2-0209	Messerschraube HM/PM46 DIN 931
22	4	992-2-0244	Abstreifer HM
23	2	992-2-0260	U-Scheibe 12,8x50x0,5
24	1	992-2-0261	Schutzfolie Typenschild 60x100mm
25	2	992-2-0305-01	Blindniet Megagrip 6,4x20,5 St/St
26	2	992-2-0329	Aufkleber Mulch-Span-Master
27	1	992-2-0376	Sicherheitshinweise Elektro 80x100
28	4	992-2-5064-08	Radbolzen uni
29	1	992-4-1170	E-Motor Nexcel 82V
30	1	992-4-5144-02	Basishalter
31	2	992-4-5167-02	Griffschutz soft 24,7x4,5x110
32	2	992-4-5183	Höhenverstellung Holm R-Teil
33	1	992-4-5190-02	Spanndistanzring 46
34	1	992-4-5246-01	Träger HM/PM 46

Änderungen nur mit CAD		Freimaßtoleranzen DIN ISO 2768 mK		kg
2018	Datum	Name		Mulchmaster HM 46 akku
Gez.	12.03.	M.Kl.		
DIN 34				Format A2
		<b>MWS</b> Schneidwerkzeuge GmbH & Co. KG PSF 100412 98564 Schmalkalden Tel.: 03683 / 642-0		
Nr	Änderung	Datum	Name	86-0460-15-02



Teilleiste			
OBJEKT	ANZAHL	BAUTEILNUMMER	BEZEICHNUNG
1	2	992-1-0022	Sechskantmutter DIN 985 M6 selbsts.
2	2	992-1-0246	Linsenkopfschraube DIN 7985 M6x40
3	2	992-2-0301	Kabelbinder 4,8x368
4	1	992-2-0589	Schalter B&S Nexcel
5	1	992-4-1602-0010	Motorbremshebel plastifiziert
6	1	992-4-1700-0017-	Holm Akku mit Griffschutz
7	2	992-4-5184	Höhenverstellung Holm H-Teil

Änderungen nur mit CAD				Freimaßtoleranzen DIN ISO 2768 mK		-		- kg
				2018	Datum	Name	Führungsholm Akku	
				Gez.	14.03.	M.Kl.		
				DIN 34			1:5	
				<b>MWS</b> Schneidwerkzeuge GmbH & Co. KG PSF 100412 98564 Schmalkalden Tel.: 03683 / 642-0		86-0780-30-00-		
Nr	Änderung	Datum	Name					